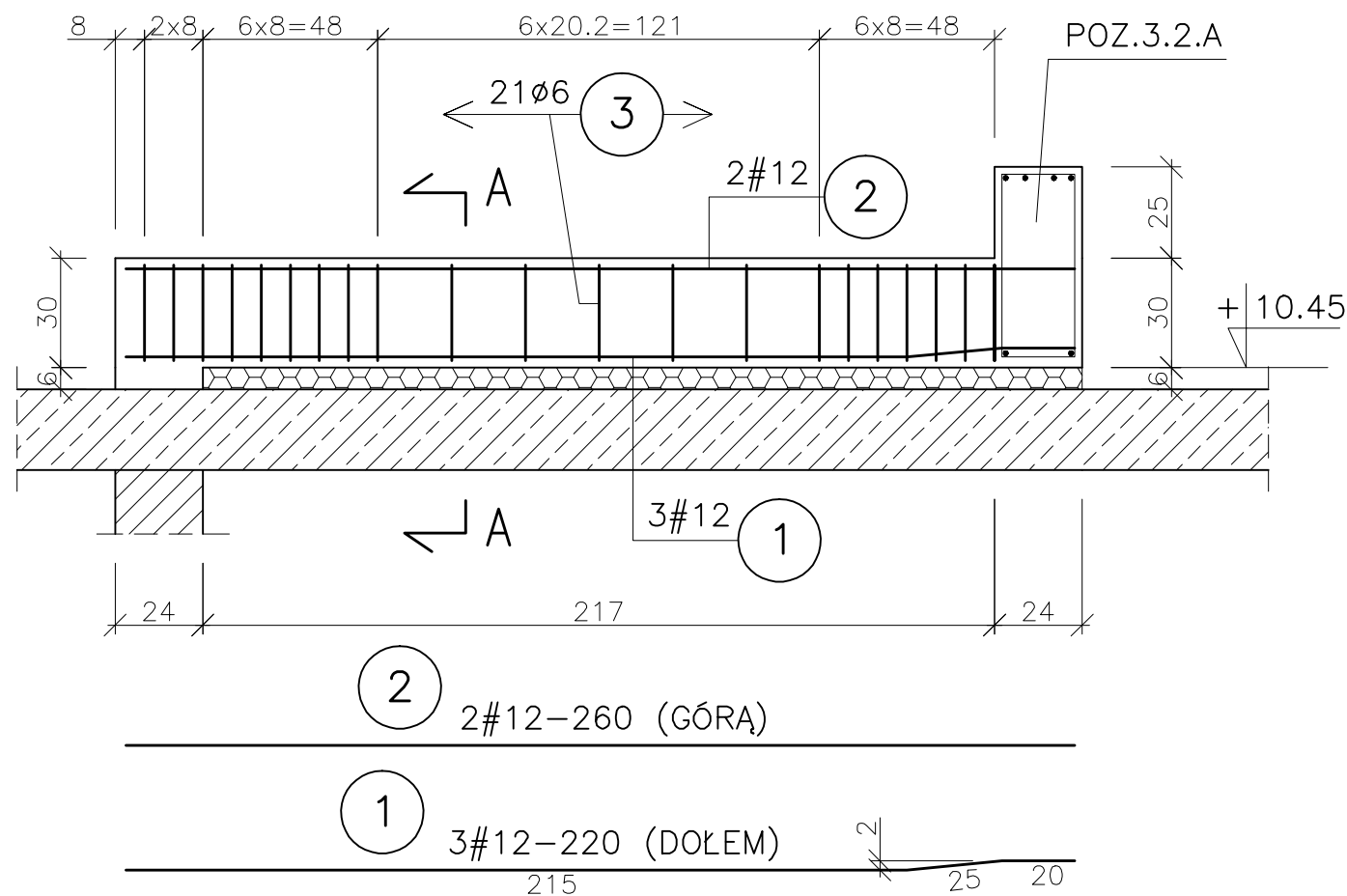
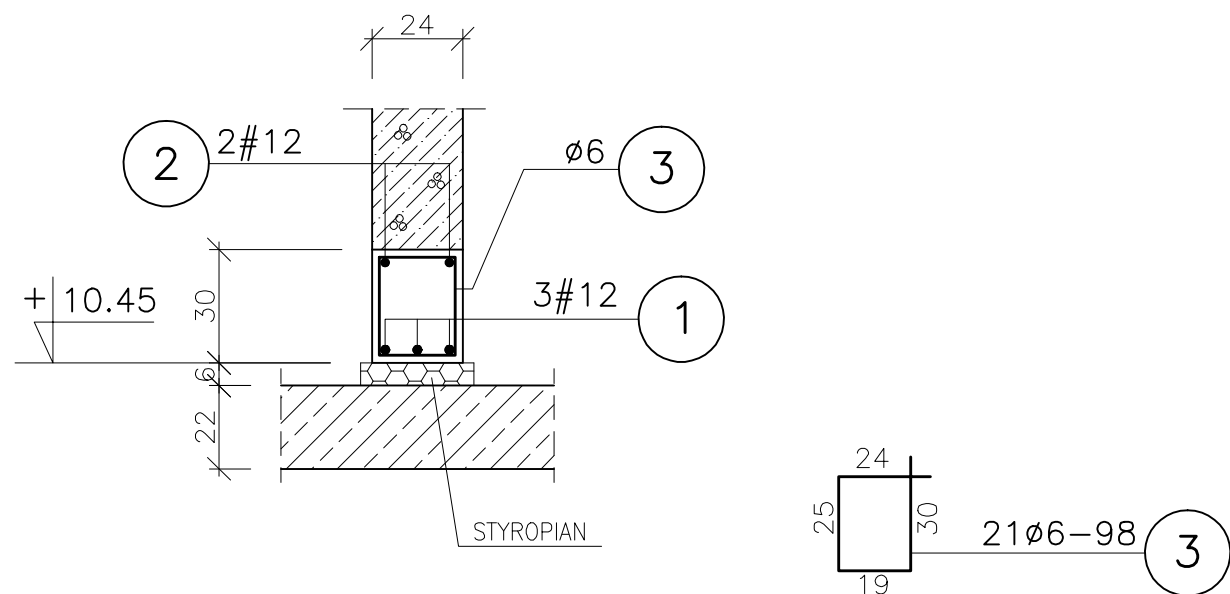


BELKA ŻELBETOWA:
POZ.3.11

1:20 BELKA POZ.3.11 SZT.1



1:20 A-A



WYKAZ STALI ZBROJENIOWEJ

NUMER PRĘTA	ŚREDNICA [mm]	DŁUGOŚĆ [m]	ILOŚĆ [SZTUK]	DŁUGOŚĆ OGÓLNA [mb]		
				ØS235JR	#B500B	
1	#12	2.60	3		7.8	
2	#12	2.60	2		5.2	
3	Ø8	0.98	21	20.6		
RAZEM [m]				20.6	13.0	
MASA 1 m PRĘTA [kg/m]				0.222	0.888	
MASA WG ŚREDNIC [kg]				5.0	12.0	
MASA OGÓŁEM [kg]				17.0		

BETON: C20/25 (B 25)

STAL ZBROJENIOWA: # B500B, Ø S235JR

	Opis zmian:	Data:
AGP SP. Z O. O. I WSPÓLNICY - SP. KOMANDYTOWA		
AL. GEN. HALLERA 157/16, 53 - 201 WROCŁAWTEL./FAX:/071/339-20-26, e-mail:agp@agp.wroc.pl		
OBIEKT:	PRZEBUDOWA BUDYNKU POWOJSKOWEGO NA CENTRUM INTEGRACJI SPOŁECZNEJ	BRANŻA: KONSTRUKCJA
ADRES:	JELEŃ GÓRA , UL. KADETÓW 3	STADIUM: PROJEKT_WYKONAWCZY
INWESTOR:	KARKONOSKA PAŃSTWOWA SZKOŁA WYŻSZA W JELEŃ GÓRZE UL. LWÓWECKA 18 ; 58-503 JELEŃ GÓRA	BIURO BRANŻOWE: BIURO KONSTRUKCYJNE "HREBECKI" S.C.
TEMAT:	BELKA ŻELBETOWA: POZ.3.11	PROJEKTANT: mgr inż. Piotr Hrebecki
		UPR. NR: 208/88/UW
		OPRACOWANIE: mgr inż. Elżbieta Hrebecka
DATA:	07.2015	SKALA 1:20
Zastrzega się wszelkie prawa wynikające z Ustawy o prawie autorskim. Rysunek niniejszy nie może być w całości lub w części przerysowany, uzupełniony lub odstąpiony komukolwiek, bez pisemnej zgody firmy AGP SP. Z O.O. I WSPÓLNICY SP. KOMANDYTOWA		NR RYS.: 2.1.22